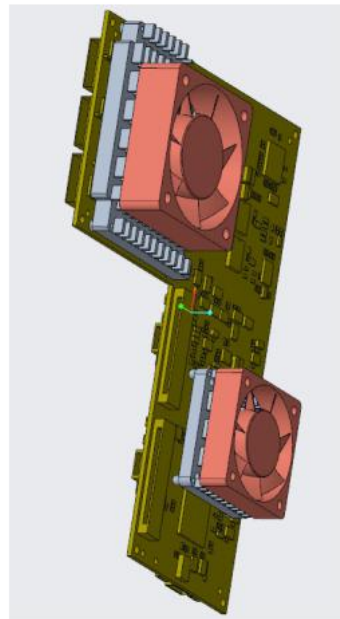
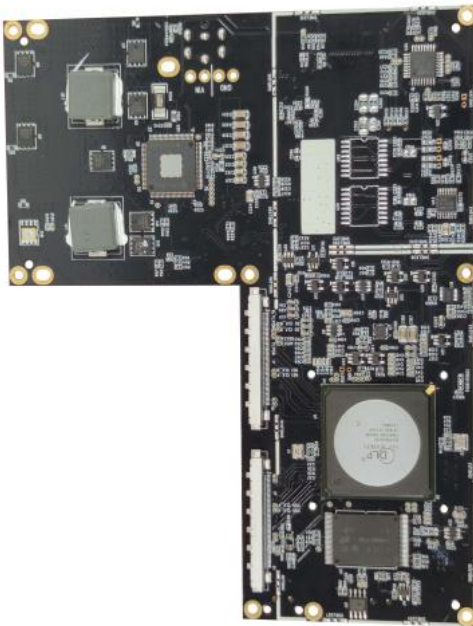
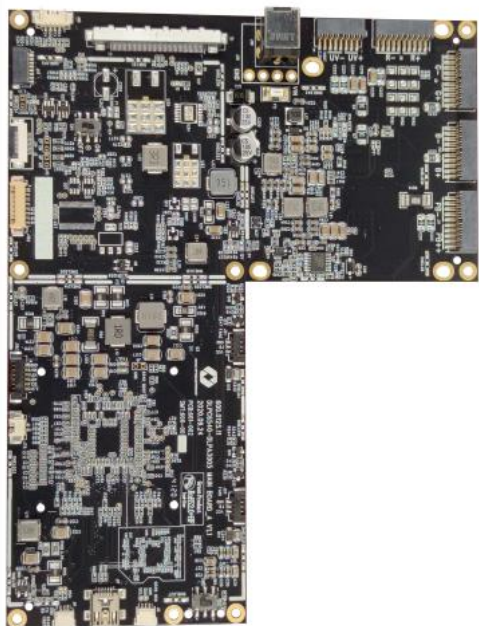




0P47 4K

DLPC6540-DLPA3005 MAIN BOARD



适用光机型号:

DF10 系列光机

主控芯片:

DLPC6540

LED 驱动芯片:

DLPA3005

DMD 型号:

DLP471TP

分辨率:

0P47 4K

接口:

LED R/G/B/UV 接口, MCU 串口, I2C 接口, 风扇接口, DMD 接口, HDMI 接口, 振镜接口, 电源接口

工作温度:

0°C~+45°C

电源:

19V/5A(适配 AC 100~240V, 50/60Hz)

标准配件:

LED 线材, 振镜线材, V by one 线材, DMD FPC 转接板

选配:

USB 转 I2C 工具套件 (含 3Pin 线材, 选配 USB 转 Micro 5P 线材)

备注:

此款驱动板已装配散热片